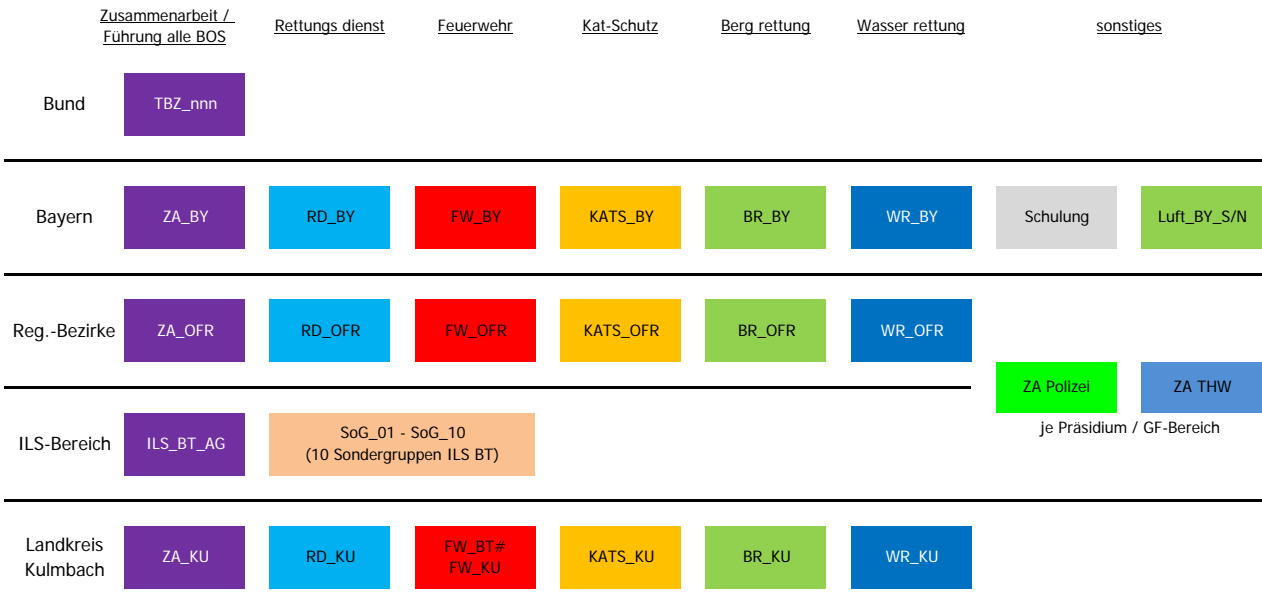


# Digitalfunk - Leitstelle Bayreuth-Kulmbach

## Gruppenstruktur Netzbetrieb - TMO



Allgemeine Anrufgruppe ILS BT/KU für alle BOS	ILS_BT#AG [6]			Anrufgruppe der jeweiligen ILS z.B. für Fzg. aus anderen ILS-Bereichen
Betriebskanal Feuerwehr	FW_BT [1802] (Stadt BT)	FW_BT# [1808] (Lkr.BT+KU)	FW_KU [1814] (Reserve)	Sprechgruppe der Feuerwehren im jeweiligen Landkreis / Stadt
Betriebskanal Rettungsdienst	RD_BT [1803]	RD_BT# [1809]	RD_KU [1815]	Strukturierung nach taktischen Erfordernissen im ILS-Bereich, z.B. Notfallrettung etc.
Betriebskanal Bergrettung	BR_BT [1804]	BR_BT# [1810]	BR_KU [1816]	Für Belange der Bergrettung, Verwendung nach Maßgabe der Region; Fleetmapping
Betriebskanal Wasserrettung	WR_BT [1805]	WR_BT# [1811]	WR_KU [1817]	Wasserrettung, Verwendung nach taktischen Planungen im ILS-Bereich
Betriebskanal Katastrophenschutz	WR_BT [1806]	BR_BT# [1812]	KATS_KU [1818]	Verwendung nach taktischen Planungen im ILS- Bereich (FüGK, Einsatzabschnitte)
Betriebsgruppe Sonderfunktionen	SoG_1_BT bis SoG_10_BT [1819 - 1828]			Ablösung der analogen Kanäle in Ballungsräumen, Führungsgruppen und Flächenlagen. Benennung: Sondergruppe 01, 02 ...10 z.B. Abschnitte, KTP Kanal WF, etc.
Zusammenarbeitsgruppe npol zu Pol im ILS-Bereich	P_BT_BOS_ZA [5809]			
Zusammenarbeitsgruppe npol BOS	ZA_BT [1801]	ZA_BT# [1807]	ZA_KU [1813]	Zusammenarbeitsgruppe Nutzung nur bei fachdienstübergreifenden Einsätzen

## Digitalfunk - Leitstelle Bayreuth-Kulmbach

Organisation	Funkkennwort (Digitalfunk)
Staatsministerium des Inneren	Greif
Arbeiter-Samariter-Bund	Sama
Bayerisches Rotes Kreuz	Rotkreuz
Bergwacht	Bergwacht
Wasserwacht	Wasserwacht
Deutsche Lebens-Rettungs-Gesellschaft	Pelikan
<b>Feuerwehr</b>	<b>Florian</b>
Johanniter	Akkon
Katastrophenschutzbehörde	Kater
Malteser Hilfsdienst	Johannes
Rettungs- / Intensivhubschrauber	Christoph
<b>Integrierte Leitstelle</b>	<b>Leitstelle (Bayreuth)</b>
Private RTH / Private Rettungsdienste	wird vom StMi nach Bedarf festgelegt
Technisches Hilfswerk	Heros

### Gruppenaufteilung Direktbetrieb - DMO

Bevorzugter Nutzer	Ziffernblock	Anzahl
<b>Feuerwehr</b>	<b>307_F* - 316_F*</b> <b>317_F - 326_F</b>	<b>20</b>
Katastrophenschutz	403_K - 412_K	10
Polizei	507_P* - 526_P	20
Rettungsdienst	603_R* - 614_R	12
Bundeseinheiten	714_B* - 754_B	41
Spezialeinheiten	803 - 812	10
Verfassungsschutz	903 - 908	6
Marschkanal	Marschkanal	1
Objektversorgung	OV_1* - OV_6	6

Die TMO Gruppen (Netzbetrieb) der drei Gebietskörperschaften im ILS-Bereich Bayreuth / Kulmbach unterscheiden sich wie folgt:

FW\_BT# = Standardeinsatzgruppe nach Alarmierung für die beiden Landkreise Bayreuth und Kulmbach, sowie die komplette BAB 9 und A 70.

FW\_KU = Ausweichgruppe/Reserve zur Verkehrslastverminderung bei Großschadenslagen oder flächigen Unwetterereignissen – „Verfügungsgruppe“.

FW\_BT = Standardeinsatzgruppe nach Alarmierung nur für das Stadtgebiet Bayreuth

Sollte im Landkreis Bayreuth oder im Bereich Kulmbach ein größeres Einsatzaufkommen oder ein größerer Einsatz auftreten, so schaltet der Bereich, der als zweites ein erhöhtes Einsatzaufkommen hat nach Weisung der ILS auf die **Verfügungsgruppe FW\_KU** oder auf eine **Sondergruppe**.

## Digitalfunk - Leitstelle Bayreuth-Kulmbach

### Gruppenstruktur Direktbetrieb - DMO

	Feuerwehr	Rettungsdienst	Katastrophenschutz
Standartarbeitsgruppe	307_F*	607_R* Landrettung 608_R* Bergrettung 609_R* Wasserrettung	403_K*
Luftfahrzeuge / Höhenrettung	308_F*	605_R* Bergrettung 606_R* Wasserrettung	
Chemieschutz	309_F*		
Führung im DMO	310_F*	610_R*	410_K*
Einsatzabschnitte	311_F* - 316_F* 317_F - 326_F	603_R*, 604_R* 611_R - 614_R	404_K - 406_K 411_K, 412_K

### Feuerwehr:

Gruppenname	Bezeichnung	Erklärung
<b>307_F*</b>	<b>Betrieb</b>	<b>Einsatzstellenfunk</b>
308_F*	Sicherheit	Hubschrauber / Flugzeug / Höhenrettung
309_F*	Sicherheitsgruppe	Chemieschutz
<b>310_F*</b>	<b>Führung</b>	<b>Einsatzleiter / Abschnittsführer</b>
311_F*	Reservegruppe	Zur Verwendung nach Absprache mit Einsatzleiter
312_F*	Reservegruppe	Zur Verwendung nach Absprache mit Einsatzleiter
313_F*	Reservegruppe	Zur Verwendung nach Absprache mit Einsatzleiter
314_F*	Reservegruppe	Zur Verwendung nach Absprache mit Einsatzleiter
315_F*	Reservegruppe	Zur Verwendung nach Absprache mit Einsatzleiter
316_F*	Reservegruppe	Zur Verwendung nach Absprache mit Einsatzleiter
317_F	Reservegruppe	Zur Verwendung nach Absprache mit Einsatzleiter
318_F	Reservegruppe	Zur Verwendung nach Absprache mit Einsatzleiter
319_F	Reservegruppe	Zur Verwendung nach Absprache mit Einsatzleiter
320_F	Reservegruppe	Zur Verwendung nach Absprache mit Einsatzleiter
321_F	Reservegruppe	Zur Verwendung nach Absprache mit Einsatzleiter
322_F	Reservegruppe	Zur Verwendung nach Absprache mit Einsatzleiter
323_F	Reservegruppe	Zur Verwendung nach Absprache mit Einsatzleiter
324_F	Reservegruppe	Zur Verwendung nach Absprache mit Einsatzleiter
325_F	Reservegruppe	Zur Verwendung nach Absprache mit Einsatzleiter
<b>326_F</b>	<b>Ausbildungsgruppe</b>	<b>Ausbildungs- und Übungsdienst</b>

## Digitalfunk - Leitstelle Bayreuth-Kulmbach

### Statusmeldungen (FMS)

Status Einsatzmittel > ILS

Status / Taste	Anzeigetext	Erklärung
1	einsatzbereit Funk	einsatzbereit über Funk
2	einsatzbereit Wache	einsatzbereit auf Wache
3	Einsatzübernahme	Einsatz übernommen
4	Einsatzort an	Am Einsatzort eingetroffen
5	Sprechwunsch	Sprechwunsch mit normaler Priorität
6	Nicht einsatzbereit	Nicht einsatzbereit
9	Sonderstatus (nicht Aktiv); nur nach Aufforderung durch die ILS drücken	
0	Prio. Sprechen	Priorisierter Sprechwunsch

### Gruppenstruktur Netzbetrieb - TMO

Gruppenname	Nummer	Erläuterung
<b>ILS_BT_AG</b>	<b>6</b>	<b>Anrufgruppe ILS-BT/KU für alle BOS</b>
<b>FW_BT#</b>	<b>1808</b>	<b>Betriebsgruppe Feuerwehr Lkr. BT und KU</b>
FW_BT	1802	<u>Betriebsgruppe</u> Feuerwehr Stadt BT
FW_KU	1814	Reservegruppe für Feuerwehr im gesamten ILS-Bereich
SoG_1_BT bis SoG_7_BT	1819 -1825	Sondergruppen für ILS-Bereich BT / KU (Vergabe nur durch die ILS nach Anforderung EL)
SoG_8_BT	1826	Rettungsdienst MANV - Bettenverteilung
SoG_9_BT	1827	Feuerwehr-Sicherheitswachen (wenn DMO nicht ausreichend - Meldung an die ILS)
SoG_10_BT	1828	Ausbildungs- und Übungsgruppe (primär während des erweiterten Probebetriebes)
P_BT_BOS_ZA	5809	Zusammenarbeitsgruppe mit POL
RD_BT	1803	<u>Betriebsgruppe</u> Rettungsdienst
BR_BT	1804	Einsatzgruppe der Bergwachen im ILS Bereich BT/KU
WR_BT	1805	Einsatzgruppe der Wasserwachen im ILS Bereich BT/KU

**Erreichbarkeiten der Nachbarleitstellen**

Gruppe	Kurzwahl
FW_BT	1802
FW_BT#	1808
FW_KU	1814
ZA_BT	1801
ZA_BT#	1807
ZA_KU	1813
SoG_1_BT	1819
SoG_2_BT	1820
SoG_3_BT	1821
SoG_4_BT	1822
SoG_5_BT	1823
SoG_6_BT	1824
SoG_7_BT	1825
SoG_8_BT	1826
SoG_9_BT	1827
SoG_10_BT	1828

Gruppe	Kurzwahl
LUFT_BY_NORD	5008
P_BT_BOS_ZA	5809
ILS_BT_AG	6
ILS_AM_AG	3
ILS_BA_AG	5
ILS_CO_AG	7
ILS_HO_AG	10
ILS_N_AG	16
ILS_WEN_AG	24

Gruppe	Kurzwahl
KATS_BT	1806
KATS_BT#	1812
KATS_KU	1818
BR_BT	1804
WR_BT	1805
ZA_OFR	5041
FW_OFR	5042
KATS_OFR	5046
ZA_BY	5001
FW_BY	5002
KATS_BY	5006
RD_BT	1803
RD_BT_#	1809
RD_KU	1815